

PRODAVI SA

**SUPER
NICK**
White Egg Layers

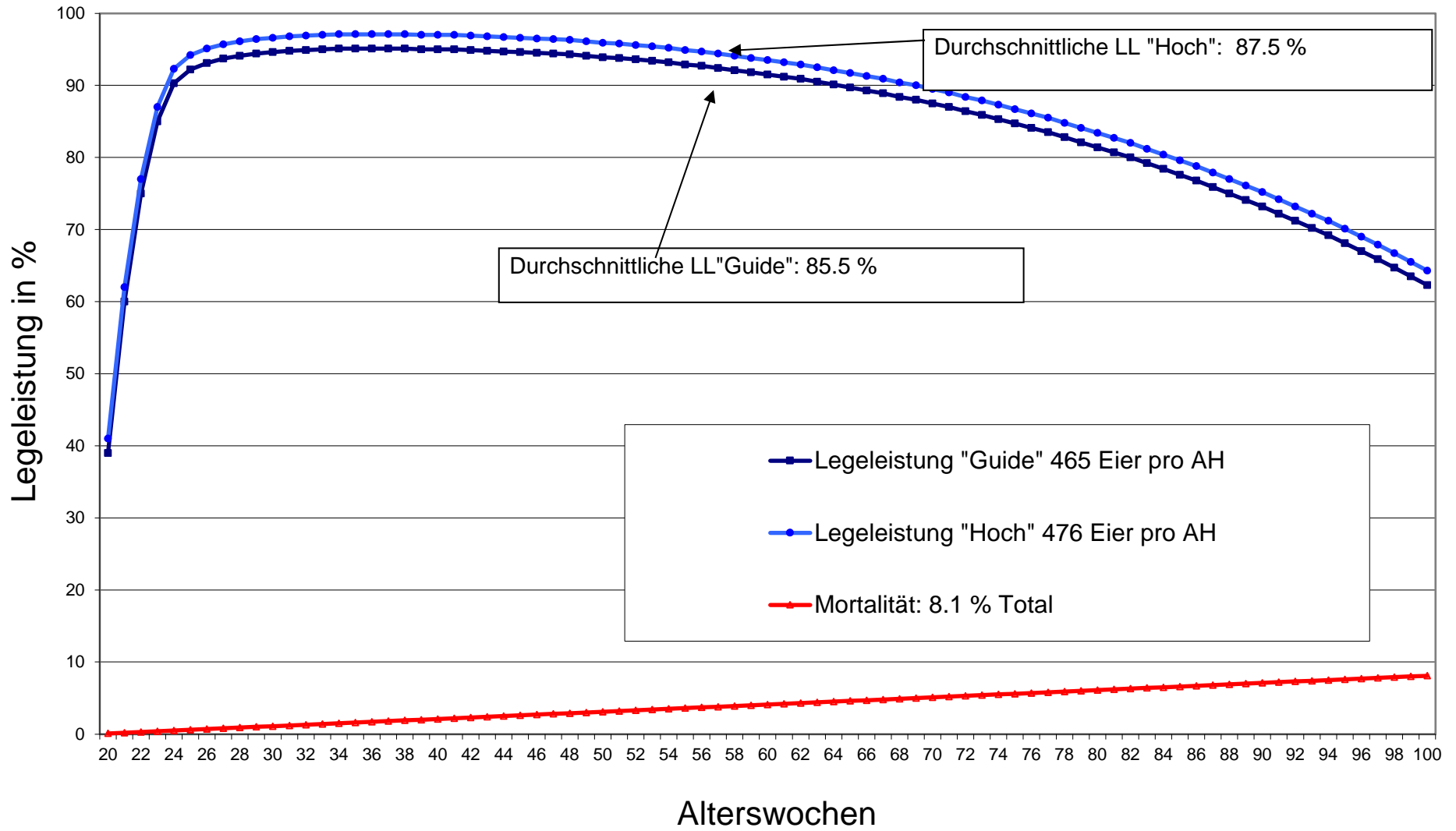


Prodavi SA, Sentmatte 1, CH-6247 Schötz
Tel. 041 925 85 60
Fax. 041 925 85 75
www.prodavi.ch, info@prodavi.ch

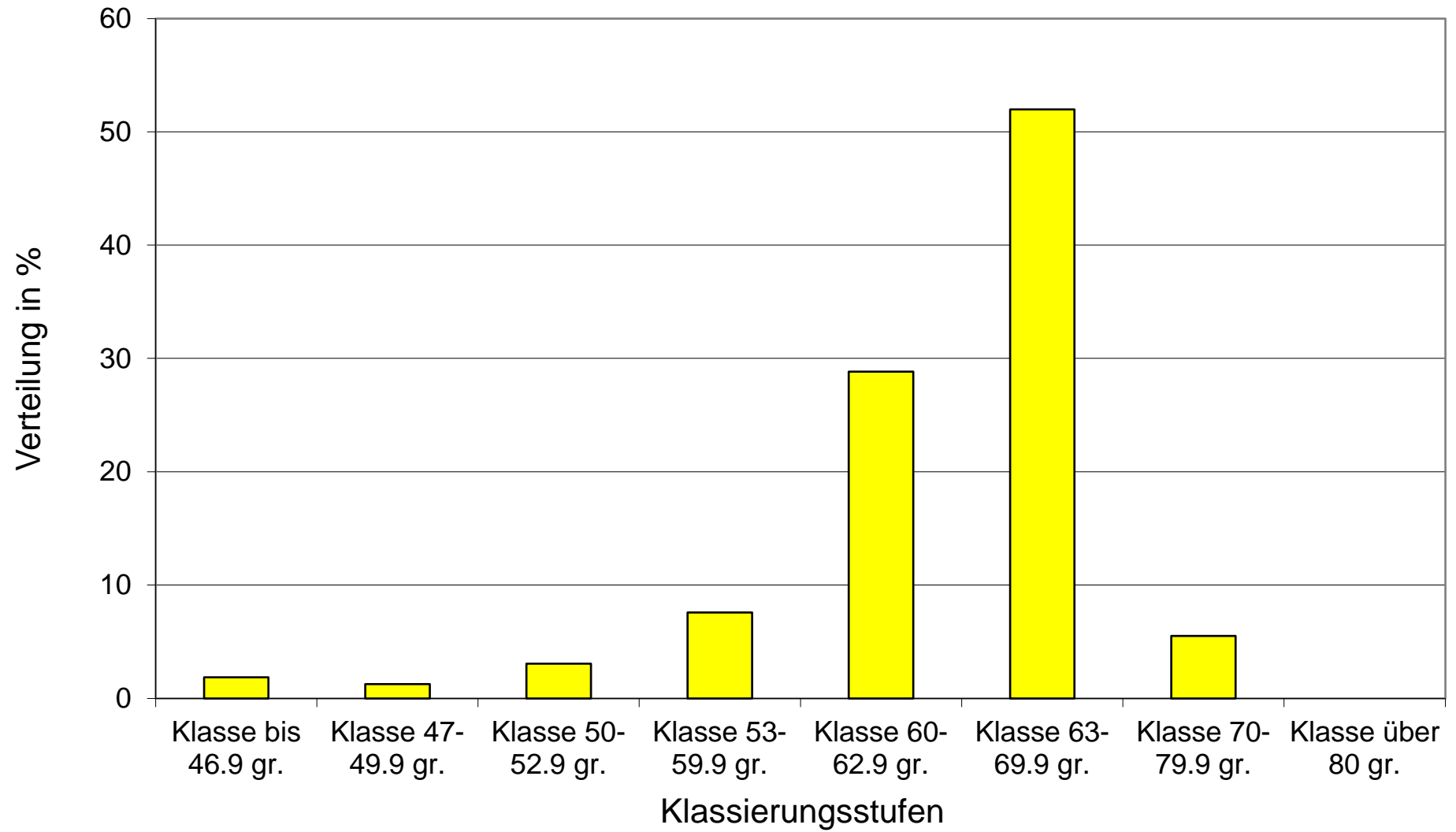
Leistungsdaten: H&N Super Nick HNS				Aktualisiert: Juni 19 / MW			Management Guide"SuperNick"			
	Ab 20. Alterswoche				1000	Stück		Eingabe für Graphik:		
	Bis 72. Alterswoche				919	Stück		Berechnung		
	LL Guide	LL Hoch	Mortalität	Mortalität	LL Guide	LL Hoch	Bestandeskorrektur	Futtertage: Mittel Anfang u. Ende berechnet!	Eizahl pro AH hoch, kumuliert	
Korr.							Zelle"G2"abz. Spalte "E"			
AW	in %	in %	in %	in Stück	in Stück	in Stück	in Stück	FT		
20	39.0	41.0	0.10	1.0	2'729	2'869	999	6'997	2.73	
21	60.0	62.0	0.20	2.0	4'194	4'333	998	6'990	6.92	
22	75.0	77.0	0.30	3.0	5'237	5'377	997	6'983	12.16	
23	85.0	87.0	0.40	4.0	5'929	6'069	996	6'976	18.09	
24	90.3	92.3	0.50	5.0	6'293	6'432	995	6'969	24.38	
25	92.2	94.2	0.60	6.0	6'419	6'558	994	6'962	30.80	
26	93.1	95.1	0.70	7.0	6'475	6'614	993	6'955	37.27	
27	93.7	95.7	0.80	8.0	6'510	6'649	992	6'948	43.78	
28	94.1	96.1	0.90	9.0	6'531	6'670	991	6'941	50.31	
29	94.4	96.4	1.00	10.0	6'545	6'684	990	6'934	56.86	
30	94.6	96.6	1.10	11.0	6'552	6'691	989	6'927	63.41	
31	94.8	96.8	1.20	12.0	6'560	6'698	988	6'920	69.97	
32	94.9	96.9	1.30	13.0	6'560	6'698	987	6'913	76.53	
33	95.0	97.0	1.40	14.0	6'560	6'698	986	6'906	83.09	
34	95.1	97.1	1.50	15.0	6'560	6'698	985	6'899	89.65	
35	95.1	97.1	1.60	16.0	6'554	6'692	984	6'892	96.21	
36	95.1	97.1	1.70	17.0	6'547	6'685	983	6'885	102.75	
37	95.1	97.1	1.80	18.0	6'541	6'678	982	6'878	109.29	
38	95.1	97.1	1.90	19.0	6'534	6'671	981	6'871	115.83	
39	95.0	97.0	2.00	20.0	6'520	6'658	980	6'864	122.35	
40	95.0	97.0	2.10	21.0	6'514	6'651	979	6'857	128.86	
41	95.0	97.0	2.20	22.0	6'507	6'644	978	6'850	135.37	
42	94.9	96.9	2.30	23.0	6'494	6'630	977	6'843	141.86	
43	94.8	96.8	2.40	24.0	6'480	6'617	976	6'836	148.34	
44	94.7	96.7	2.50	25.0	6'467	6'603	975	6'829	154.81	
45	94.6	96.6	2.60	26.0	6'453	6'590	974	6'822	161.26	
46	94.5	96.5	2.70	27.0	6'440	6'576	973	6'815	167.70	
47	94.4	96.4	2.80	28.0	6'426	6'562	972	6'808	174.13	
48	94.3	96.3	2.90	29.0	6'413	6'549	971	6'801	180.54	
49	94.1	96.1	3.00	30.0	6'393	6'529	970	6'794	186.93	
50	93.9	95.9	3.10	31.0	6'373	6'508	969	6'787	193.31	
51	93.8	95.8	3.20	32.0	6'359	6'495	968	6'780	199.67	
52	93.6	95.6	3.30	33.0	6'339	6'475	967	6'773	206.00	
53	93.4	95.4	3.40	34.0	6'319	6'454	966	6'766	212.32	
54	93.2	95.2	3.50	35.0	6'299	6'434	965	6'759	218.62	
55	92.9	94.9	3.60	36.0	6'272	6'407	964	6'752	224.89	
56	92.7	94.7	3.70	37.0	6'252	6'387	963	6'745	231.15	
57	92.4	94.4	3.80	38.0	6'225	6'360	962	6'738	237.37	
58	92.1	94.1	3.90	39.0	6'199	6'333	961	6'731	243.57	
59	91.8	93.8	4.00	40.0	6'172	6'307	960	6'724	249.74	
60	91.5	93.5	4.10	41.0	6'146	6'280	959	6'717	255.89	
61	91.2	93.2	4.20	42.0	6'119	6'253	958	6'710	262.01	

Leistungsdaten: H&N Super Nick HNS				Aktualisiert: Juni 19 / MW			Management Guide"SuperNick"		
	Ab 20. Alterswoche				1000	Stück		Eingabe für Graphik:	
	Bis 72. Alterswoche				919	Stück		Berechnung	
	LL Guide	LL Hoch	Mortalität	Mortalität	LL Guide	LL Hoch	Bestandes- korrektur	Futtertage: Mittel Anfang u. Ende berechnet!	Eizahl pro AH hoch , kumuliert
Korr.							Zelle"G2"abz. Spalte "E"		
AW	in %	in %	in %	in Stück	in Stück	in Stück	in Stück	FT	
62	90.9	92.9	4.30	43.0	6'093	6'227	957	6'703	268.10
63	90.5	92.5	4.40	44.0	6'059	6'193	956	6'696	274.16
64	90.1	92.1	4.50	45.0	6'026	6'160	955	6'689	280.19
65	89.7	91.7	4.60	46.0	5'993	6'127	954	6'682	286.18
66	89.3	91.3	4.70	47.0	5'960	6'094	953	6'675	292.14
67	88.9	90.9	4.80	48.0	5'927	6'061	952	6'668	298.07
68	88.4	90.4	4.90	49.0	5'888	6'021	951	6'661	303.96
69	88.0	90.0	5.00	50.0	5'855	5'988	950	6'654	309.81
70	87.5	89.5	5.10	51.0	5'816	5'949	949	6'647	315.63
71	87.0	89.0	5.20	52.0	5'776	5'909	948	6'640	321.40
72	86.4	88.4	5.30	53.0	5'730	5'863	947	6'633	327.13
73	85.9	87.9	5.40	54.0	5'691	5'824	946	6'626	332.82
74	85.3	87.3	5.50	55.0	5'646	5'778	945	6'619	338.47
75	84.7	86.7	5.60	56.0	5'600	5'732	944	6'612	344.07
76	84.1	86.1	5.70	57.0	5'554	5'686	943	6'605	349.62
77	83.5	85.5	5.80	58.0	5'509	5'641	942	6'598	355.13
78	82.8	84.8	5.90	59.0	5'457	5'589	941	6'591	360.59
79	82.1	84.1	6.00	60.0	5'405	5'537	940	6'584	366.00
80	81.4	83.4	6.10	61.0	5'353	5'485	939	6'577	371.35
81	80.7	82.7	6.20	62.0	5'302	5'433	938	6'570	376.65
82	80.0	82.0	6.30	63.0	5'250	5'381	937	6'563	381.90
83	79.2	81.2	6.40	64.0	5'192	5'323	936	6'556	387.09
84	78.4	80.4	6.50	65.0	5'134	5'265	935	6'549	392.23
85	77.6	79.6	6.60	66.0	5'076	5'207	934	6'542	397.30
86	76.8	78.8	6.70	67.0	5'018	5'149	933	6'535	402.32
87	75.9	77.9	6.80	68.0	4'954	5'085	932	6'528	407.28
88	75.0	77.0	6.90	69.0	4'890	5'021	931	6'521	412.17
89	74.1	76.1	7.00	70.0	4'873	5'005	930	6'577	417.04
90	73.2	75.2	7.10	71.0	4'768	4'898	929	6'514	421.81
91	72.2	74.2	7.20	72.0	4'698	4'828	928	6'507	426.50
92	71.2	73.2	7.30	73.0	4'628	4'758	927	6'500	431.13
93	70.2	72.2	7.40	74.0	4'558	4'688	926	6'493	435.69
94	69.2	71.2	7.50	75.0	4'488	4'618	925	6'486	440.18
95	68.1	70.1	7.60	76.0	4'412	4'541	924	6'479	444.59
96	67.0	69.0	7.70	77.0	4'336	4'465	923	6'472	448.93
97	65.9	67.9	7.80	78.0	4'260	4'389	922	6'465	453.19
98	64.7	66.7	7.90	79.0	4'178	4'307	921	6'458	457.36
99	63.5	65.5	8.00	80.0	4'096	4'225	920	6'451	461.46
100	62.3	64.3	8.10	81.0	4'032	4'161	919	6'472	465.49
Total	85.5	87.5	86.5	81.0	465'491	476'375		544'205	
	Legeleistung pro Anfangsh. / Stk.				465	476			

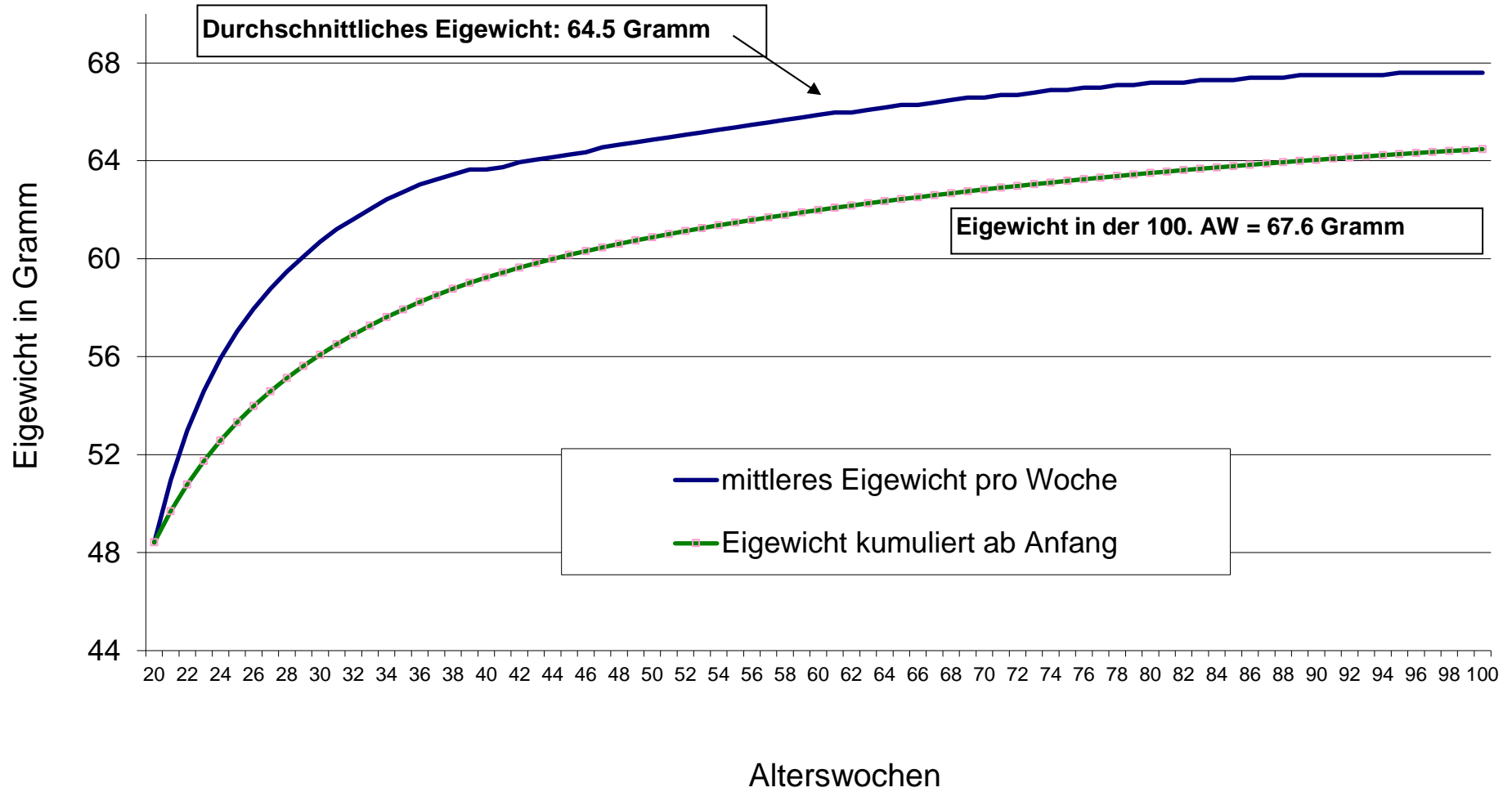
Legeleistungskurve



Anteil Eier pro Klassierung

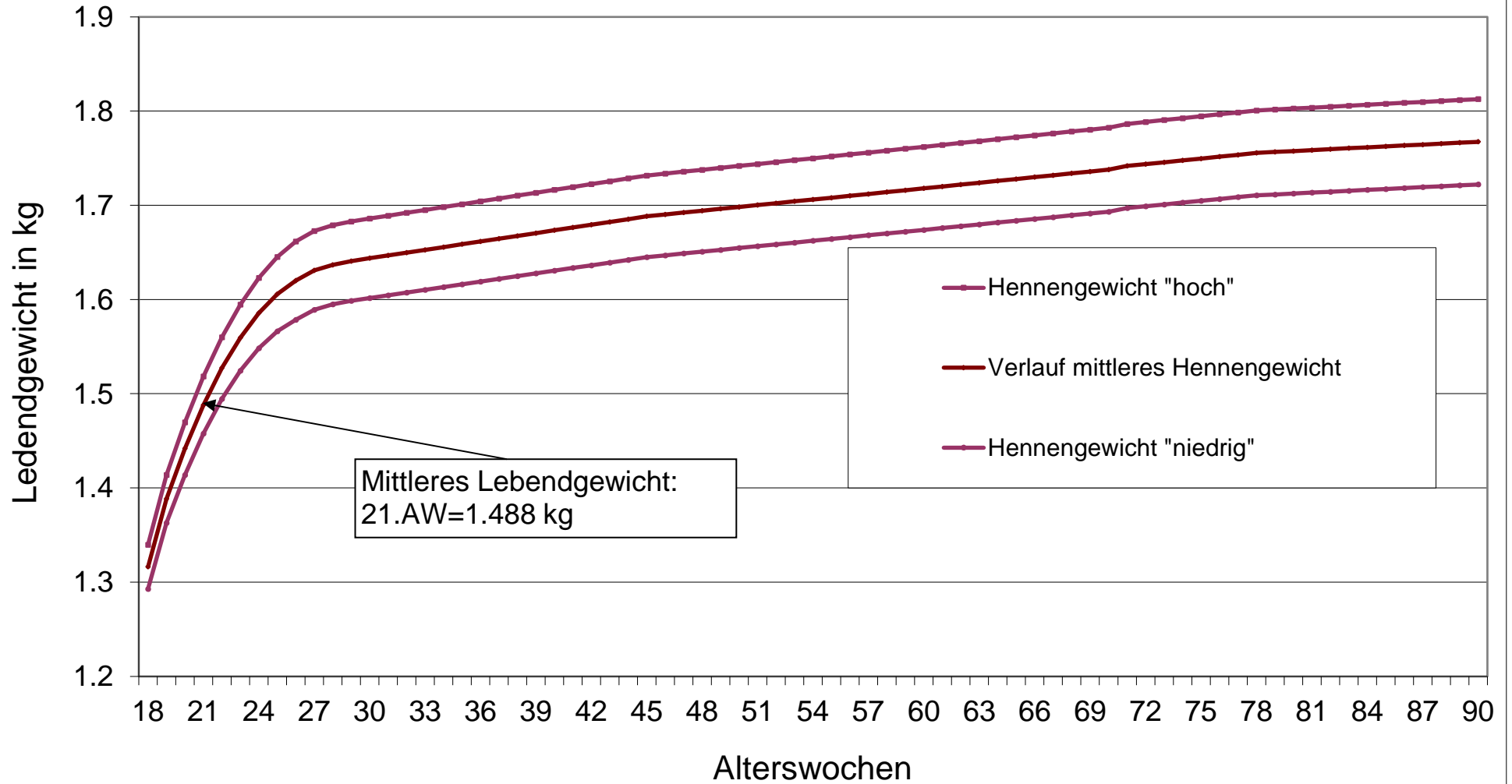


Eigewichtsentwicklung



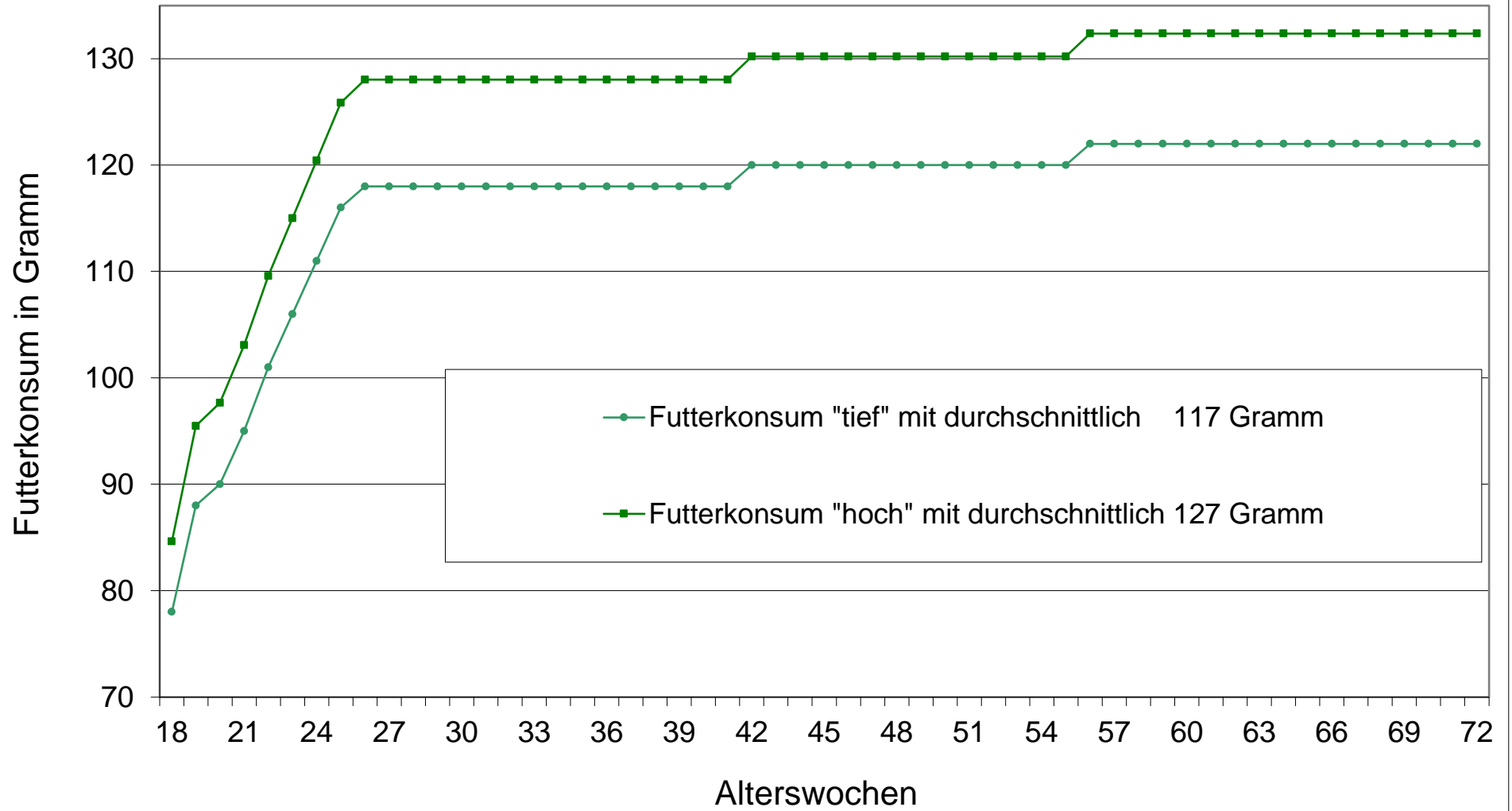
Leistungsdaten: H&N Super Nick HNS			Aktualisiert: Juni 19/ MW	Management Guide		
Erfassung des Lebendgewichtes						
	Eingabe für Graphik		Berechnung Mittel	Mittel B +C	Korrektur Niedrig	Korrektur
AW	Guide Super Nick, Original	1.03	Verlauf mittleres Hennengewicht	Hennengewicht "hoch"	Hennengewicht "niedrig"	Faktor in %
18	1.320	1.360	1.316	1.340	1.293	3.50
19	1.393	1.435	1.388	1.414	1.363	3.60
20	1.448	1.491	1.442	1.470	1.414	3.80
21	1.496	1.541	1.488	1.518	1.458	4.00
22	1.537	1.583	1.527	1.560	1.495	4.20
23	1.571	1.618	1.559	1.595	1.524	4.40
24	1.599	1.647	1.586	1.623	1.548	4.60
25	1.621	1.670	1.606	1.645	1.566	4.80
26	1.637	1.686	1.620	1.662	1.578	5.00
27	1.648	1.697	1.631	1.673	1.589	5.00
28	1.654	1.704	1.637	1.679	1.595	5.00
29	1.658	1.708	1.641	1.683	1.599	5.00
30	1.661	1.711	1.644	1.686	1.602	5.00
31	1.664	1.714	1.647	1.689	1.605	5.00
32	1.667	1.717	1.650	1.692	1.607	5.00
33	1.670	1.720	1.653	1.695	1.610	5.00
34	1.673	1.723	1.656	1.698	1.613	5.00
35	1.676	1.726	1.659	1.701	1.616	5.00
36	1.679	1.729	1.662	1.704	1.619	5.00
37	1.682	1.732	1.665	1.707	1.622	5.00
38	1.685	1.736	1.668	1.710	1.625	5.00
39	1.688	1.739	1.670	1.713	1.628	5.00
40	1.691	1.742	1.673	1.716	1.631	5.00
41	1.694	1.745	1.676	1.719	1.633	5.00
42	1.697	1.748	1.679	1.722	1.636	5.00
43	1.700	1.751	1.682	1.726	1.639	5.00
44	1.703	1.754	1.685	1.729	1.642	5.00
45	1.706	1.757	1.688	1.732	1.645	5.00
46	1.708	1.759	1.690	1.734	1.647	5.00
47	1.710	1.761	1.692	1.736	1.649	5.00
48	1.712	1.763	1.694	1.738	1.651	5.00
49	1.714	1.765	1.696	1.740	1.653	5.00
50	1.716	1.767	1.698	1.742	1.655	5.00
51	1.718	1.770	1.700	1.744	1.657	5.00
52	1.720	1.772	1.702	1.746	1.659	5.00
53	1.722	1.774	1.704	1.748	1.660	5.00
54	1.724	1.776	1.706	1.750	1.662	5.00
55	1.726	1.778	1.708	1.752	1.664	5.00
56	1.728	1.780	1.710	1.754	1.666	5.00
57	1.730	1.782	1.712	1.756	1.668	5.00
58	1.732	1.784	1.714	1.758	1.670	5.00
59	1.734	1.786	1.716	1.760	1.672	5.00
60	1.736	1.788	1.718	1.762	1.674	5.00
61	1.738	1.790	1.720	1.764	1.676	5.00
62	1.740	1.792	1.722	1.766	1.678	5.00
63	1.742	1.794	1.724	1.768	1.680	5.00
64	1.744	1.796	1.726	1.770	1.682	5.00
65	1.746	1.798	1.728	1.772	1.684	5.00
66	1.748	1.800	1.730	1.774	1.686	5.00
67	1.750	1.803	1.732	1.776	1.687	5.00
68	1.752	1.805	1.734	1.778	1.689	5.00
69	1.754	1.807	1.736	1.780	1.691	5.00
70	1.756	1.809	1.738	1.782	1.693	5.00
71	1.760	1.813	1.742	1.786	1.697	5.00
72	1.762	1.815	1.744	1.788	1.699	5.00
73	1.764	1.817	1.746	1.790	1.701	5.00
74	1.766	1.819	1.748	1.792	1.703	5.00
75	1.768	1.821	1.750	1.795	1.705	5.00
76	1.770	1.823	1.752	1.797	1.707	5.00
77	1.772	1.825	1.754	1.799	1.709	5.00
78	1.774	1.827	1.756	1.801	1.711	5.00
79	1.775	1.828	1.757	1.802	1.712	5.00
80	1.776	1.829	1.758	1.803	1.713	5.00
81	1.777	1.830	1.759	1.804	1.713	5.00
82	1.778	1.831	1.760	1.805	1.714	5.00
83	1.779	1.832	1.761	1.806	1.715	5.00
84	1.780	1.833	1.762	1.807	1.716	5.00
85	1.781	1.834	1.763	1.808	1.717	5.00
86	1.782	1.835	1.764	1.809	1.718	5.00
87	1.783	1.836	1.765	1.810	1.719	5.00
88	1.784	1.838	1.765	1.811	1.720	5.00
89	1.785	1.839	1.766	1.812	1.721	5.00
90	1.786	1.840	1.767	1.813	1.722	5.00
Summe	124.3	128.0	123.1	126.2	120.0	
Mittelwert	1.751	1.804	1.734	1.777	1.690	

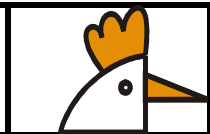
Lebendgewichtsentwicklung Legehennen



Leistungsdaten: H&N Super Nick HNS		Aktualisiert: Juni 19 / MW	Management Guide	
Erfassung des Futterkonsums				
AW	Futterkonsum "tief" mit durchschnittlich 117 Gramm	Futterkonsum "hoch" mit durchschnittlich 127 Gramm	effektiver Futterkonsum	Kommentar
Korr.in %	Eingabe für Graphik	1.085		
18	78.0	84.6		
19	88.0	95.5		
20	90.0	97.7		
21	95.0	103.1		
22	101.0	109.6		
23	106.0	115.0		
24	111.0	120.4		
25	116.0	125.9		
26	118.0	128.0		
27	118.0	128.0		
28	118.0	128.0		
29	118.0	128.0		
30	118.0	128.0		
31	118.0	128.0		
32	118.0	128.0		
33	118.0	128.0		
34	118.0	128.0		
35	118.0	128.0		
36	118.0	128.0		
37	118.0	128.0		
38	118.0	128.0		
39	118.0	128.0		
40	118.0	128.0		
41	118.0	128.0		
42	120.0	130.2		
43	120.0	130.2		
44	120.0	130.2		
45	120.0	130.2		
46	120.0	130.2		
47	120.0	130.2		
48	120.0	130.2		
49	120.0	130.2		
50	120.0	130.2		
51	120.0	130.2		
52	120.0	130.2		
53	120.0	130.2		
54	120.0	130.2		
55	120.0	130.2		
56	122.0	132.4		
57	122.0	132.4		
58	122.0	132.4		
59	122.0	132.4		
60	122.0	132.4		
61	122.0	132.4		
62	122.0	132.4		
63	122.0	132.4		
64	122.0	132.4		
65	122.0	132.4		
66	122.0	132.4		
67	122.0	132.4		
68	122.0	132.4		
69	122.0	132.4		
70	122.0	132.4		
71	122.0	132.4		
72	122.0	132.4		
Summe	6427.0	6973.3		
Mittelwert	116.9	126.8		

Futterkonsum Legehennen





Leistungskennzahlen von H&N SuperNick HNS

Aufzucht:

Lebensfähigkeit	98.00	%
Futtermverbrauch	6.000	kg
Mittleres Körpergewicht mit 18 Wochen	1.316	kg

Legeperiode: (Daten bis zur 72. Alterswoche)

Eierproduktion

Legeleistung bei 50 %	21	Alterswoche
Spitzenleistung von > 90 %	25. - 57.	Alterswoche
Anzahl Eier je Anfangshenne (<i>Hoch</i>)	327.13	Stück
Durchschnittliche Legeleistung in %	94.8	%

Legeleistung in der 72. Alterswoche (Mittel)	86.4	%
Mittleres Eigewicht (über die ganze Legeperiode)	63.4	Gramm
Eigewicht in der 32. Alterswoche	61.6	Gramm
Eigewicht in der 72. Alterswoche	66.7	Gramm

Hennendaten

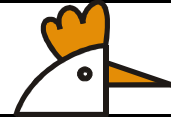
Lebensfähigkeit	94.70	%
Mittleres Körpergewicht in der 21. Alterswoche	1.488	kg
Mittleres Körpergewicht in der 72. Alterswoche	1.744	kg

Futterdaten

Futteraufnahme pro Tag	117 - 127	Gramm
Futteraufwand pro Ei	134 -145	Gramm

Ei-Qualität

Schalenbruchfestigkeit	gut	
Haugh Units in der 32. Alterswoche	90	Einheiten
Haugh Units in der 72. Alterswoche	75	Einheiten



Leistungsvorgaben: H&N SuperNick				Aktualisiert: Juni 19 /MW	
Alterswoche	Eizahl pro AH "hoch" (kumuliert)	Legeleistung pro Woche "hoch"	Eigewicht pro Woche	Eigewicht ab Anfang (kumuliert)	Eimasse ab Anfang (kumuliert)
	Stück	%	Gramm	Gramm	kg
20	3	39.0	48.4	48.4	0.132
21	7	60.0	51.0	49.7	0.353
22	12	75.0	53.0	50.8	0.644
23	18	85.0	54.6	51.7	0.988
24	24	90.3	55.9	52.6	1.364
25	31	92.2	57.0	53.3	1.757
26	37	93.1	58.0	54.0	2.160
27	44	93.7	58.8	54.6	2.573
28	50	94.1	59.5	55.1	2.993
29	57	94.4	60.1	55.6	3.417
30	63	94.6	60.7	56.1	3.849
31	70	94.8	61.2	56.5	4.283
32	77	94.9	61.6	56.9	4.715
33	83	95.0	62.0	57.3	5.153
34	90	95.1	62.4	57.6	5.596
35	96	95.1	62.7	57.9	6.035
36	103	95.1	63.0	58.2	6.477
37	109	95.1	63.2	58.5	6.911
38	116	95.1	63.4	58.8	7.348
39	122	95.0	63.6	59.0	7.786
40	129	95.0	63.6	59.2	8.201
41	135	95.0	63.7	59.4	8.629
42	142	94.9	63.9	59.6	9.071
43	148	94.8	64.0	59.8	9.501
44	155	94.7	64.1	60.0	9.931
45	161	94.6	64.2	60.2	10.361
46	168	94.5	64.4	60.3	10.792
47	174	94.4	64.6	60.5	11.241
48	181	94.3	64.7	60.6	11.673
49	187	94.1	64.8	60.7	12.105
50	193	93.9	64.9	60.9	12.538
51	200	93.8	65.0	61.0	12.970
52	206	93.6	65.1	61.1	13.403
53	212	93.4	65.2	61.2	13.836
54	219	93.2	65.3	61.4	14.268
55	225	92.9	65.4	61.5	14.700
56	231	92.7	65.5	61.6	15.133
57	237	92.4	65.6	61.7	15.564
58	244	92.1	65.7	61.8	15.995
59	250	91.8	65.8	61.9	16.426
60	256	91.5	65.9	62.0	16.856
61	262	91.2	66.0	62.1	17.286
62	268	90.9	66.0	62.2	17.688
63	274	90.5	66.1	62.3	18.116
64	280	90.1	66.2	62.3	18.542
65	286	89.7	66.3	62.4	18.968
66	292	89.3	66.3	62.5	19.363
67	298	88.9	66.4	62.6	19.786
68	304	88.4	66.5	62.7	20.208
69	310	88.0	66.6	62.8	20.628
70	316	87.5	66.6	62.8	21.016
71	417	74.1	67.5	64.0	28.149
72	465	62.3	67.6	64.5	31.467